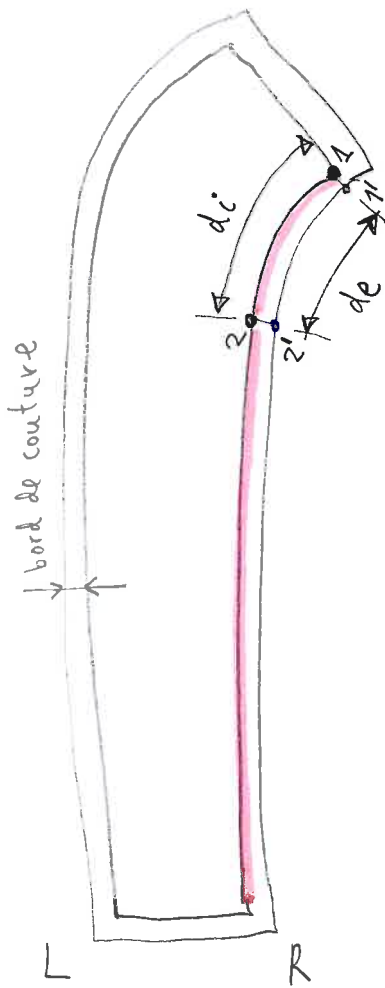
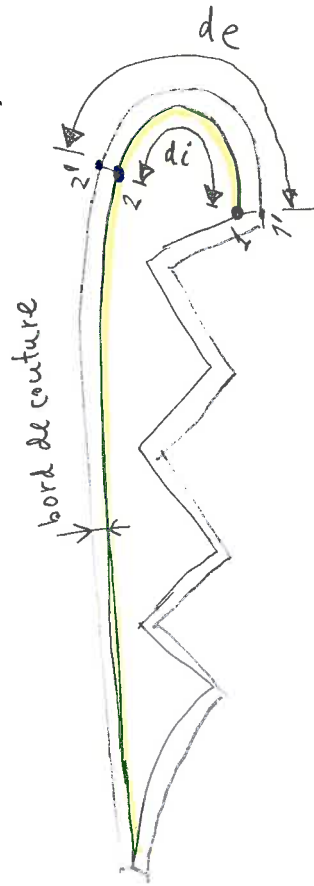


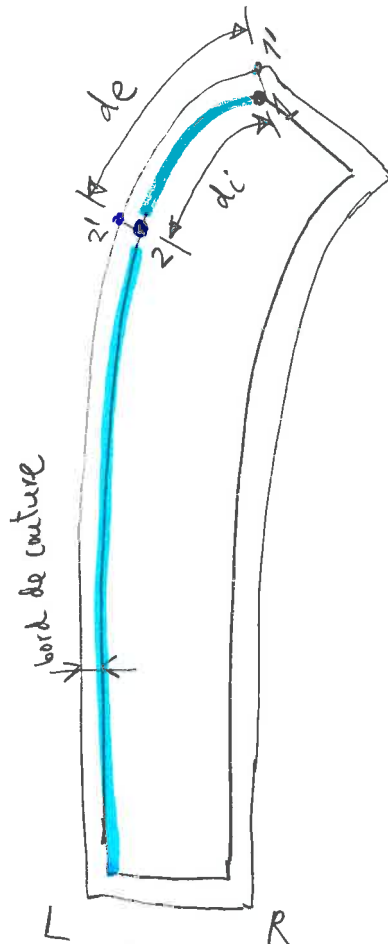
ALLONGEMENT DE LA COURBURE CONCAVE DES PANNEAUX



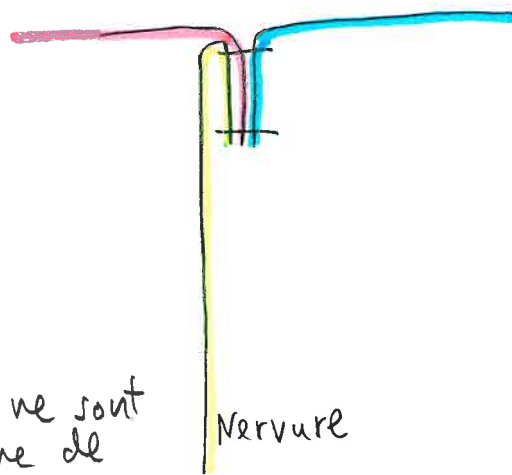
Panneau gauche (L)



Nervure (N)



Panneau droite (R)



exemple
 ← Assemblage

Les problèmes ne sont que dans la zone de courbure 1-2
 Ajustement parfait :

$$di_R = di_N = di_L$$

distance intérieur droite = distance intérieur nervure =
 = distance intérieur gauche

mais...

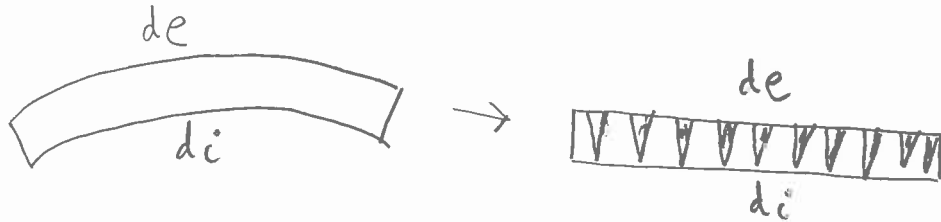
mais...

$$d_{eR} > d_{iR}$$

distance extérieur droite
est supérieur à la distance
de couture



cela signifie que petites rides
doivent apparaître sur bord
de couture...



aussi,

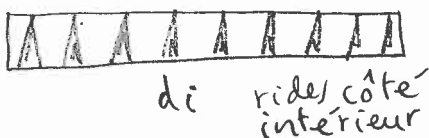
$$d_{eN} > d_{iN}$$

le même à la nervure

et,

$$d_{eL} < d_{iL}$$

si on veut $d_{iL} = d_{iR} = d_{iN} \dots$
est nécessaire "étirer" d_{eL} !!!
jusqu'à



$$d_{eL}^+ \approx \frac{d_{eR} + d_{eN}}{2}$$

les différences calculées par LEparagliding sont

$$dif = d_{eL}^+ - d_{eL}$$

Avec un paramètre multiplicateur $k \in (0, 1)$
le réglage final est $k \cdot dif$